

平成20年度 仙台教育事務所管内事務職員会パソコン実技研修会

# 旅費入力ツールをUSB メモリに入れてみよう

仙台教育事務所管内事務職員会パソコンプロジェクト部

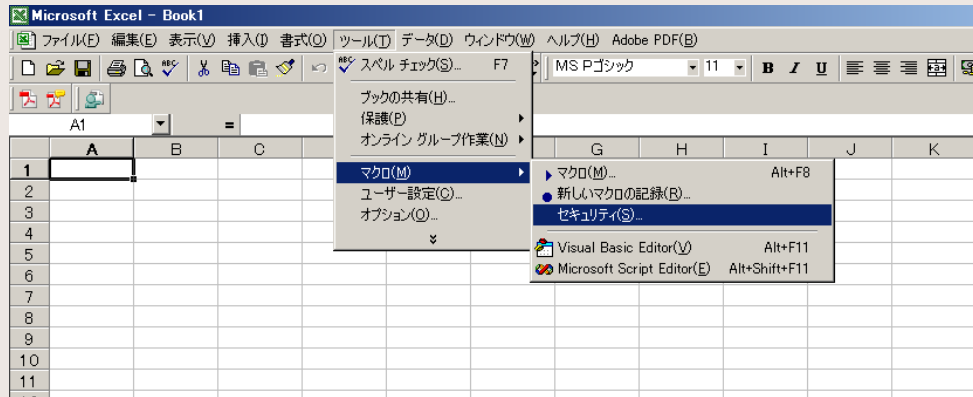
# 受講の前に

## 準備物を確認ください

- ・教育事務所より配布されたCD
- ・64MB以上の空き容量があるUSBメモリ



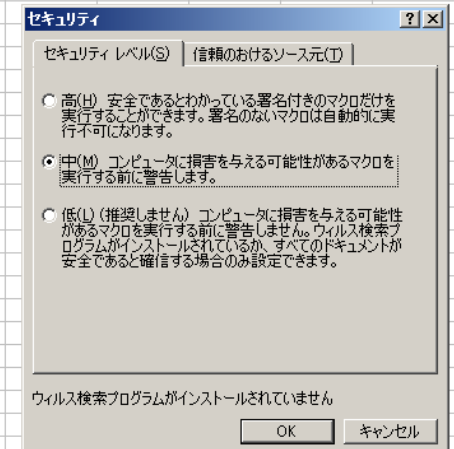
# セキュリティレベルの確認



Excelを開き、「ツール」→「マクロ」→「セキュリティ」の順にクリックしてください。

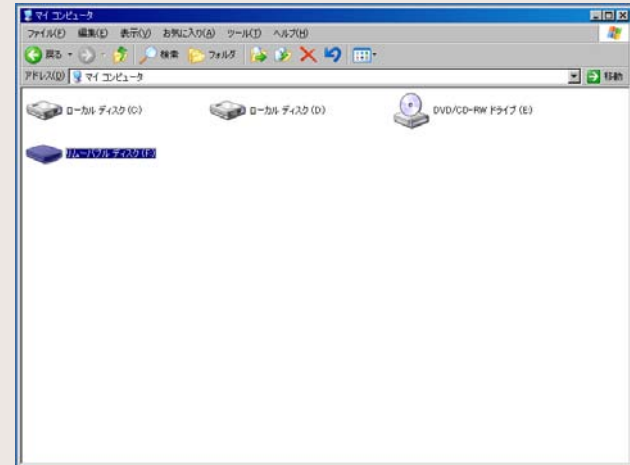
セキュリティレベルを「中」に設定してください。

本ツールはマクロを使用しているため、「高」のままだとツールを正常に開くことができません。

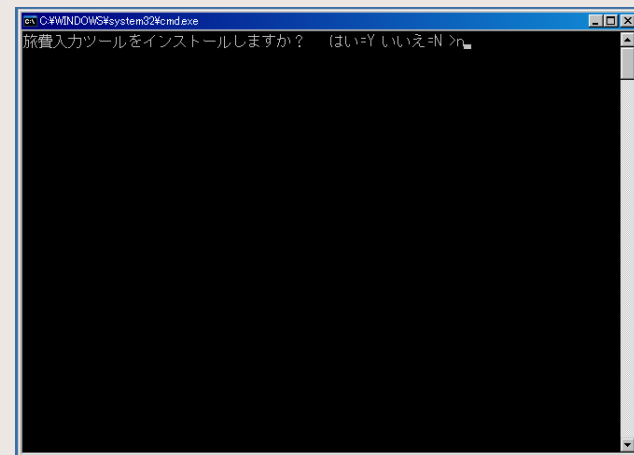


# USBメモリへの導入①

あらかじめUSBメモリをパソコンに差し  
ておきます。



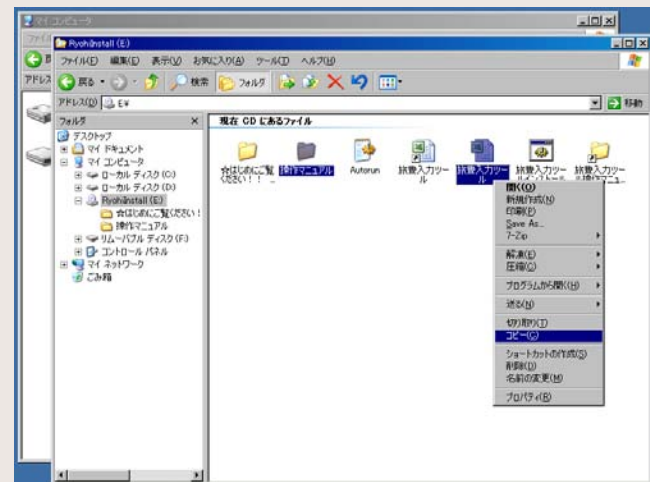
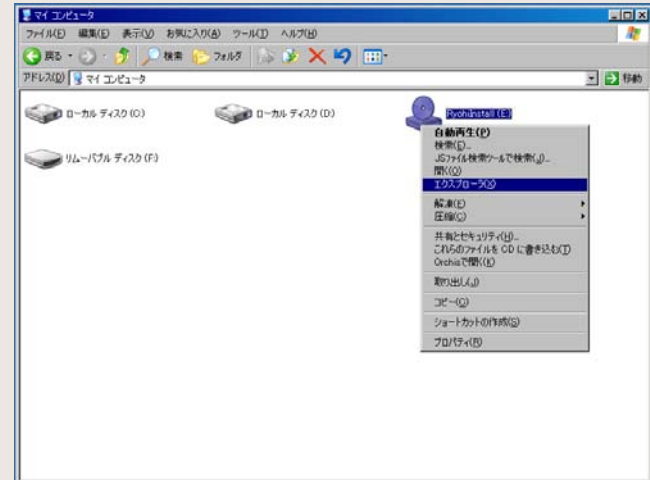
インストール用CDをパソコンにセット  
すると、インストールするかどうか聞  
かれるので「いいえ」を選びます。



# USBメモリへの導入②

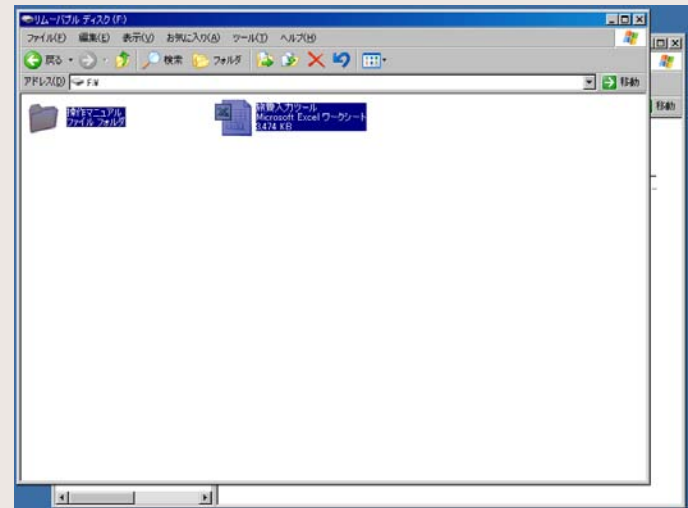
CDドライブを右クリックして、「エクスプローラ」を選びます。

右図のようにCDの中身が表示されるので、「操作マニュアル」と「旅費入力ツール」を選んでコピーします。



# USBメモリへの導入③

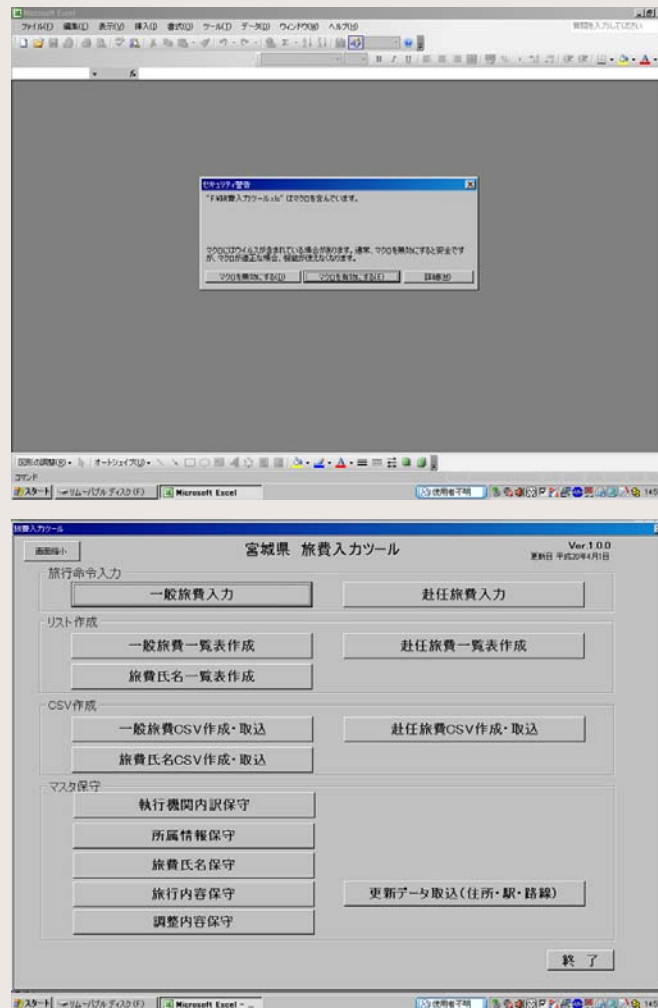
予め差しておいたUSBメモリに、  
先ほどの2つを貼り付けてください。



# 動作確認

うまくコピーできたら、早速開いて  
みましょう。

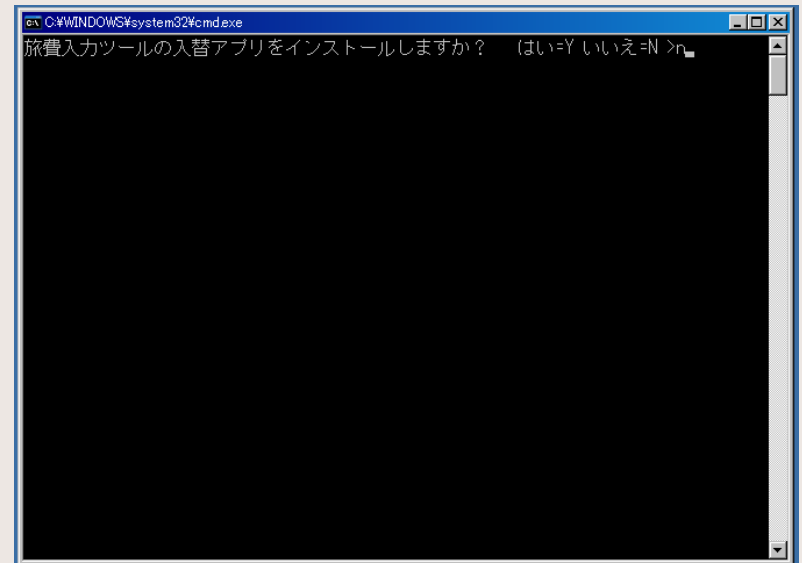
正常に開ければ成功です。  
お疲れ様でした。



# アップデートのやり方①

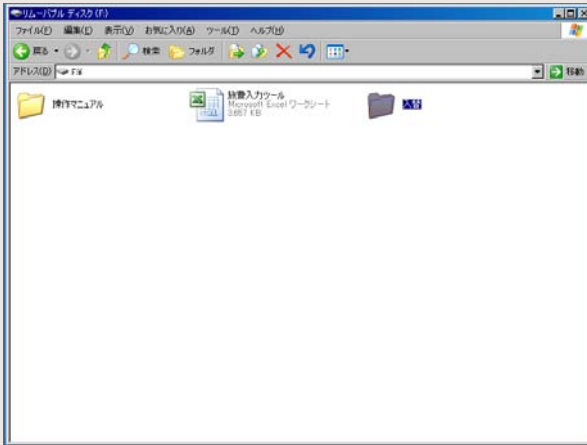
続けて、事務所から配布されたアップデートCDを、USBメモリに入れた旅費入カツールに適用してみましょう。

USBメモリは挿したまま、アップデートCDをパソコンにセットします。入替アプリをインストールするかどうか聞かれるので、「いいえ」を選びます。

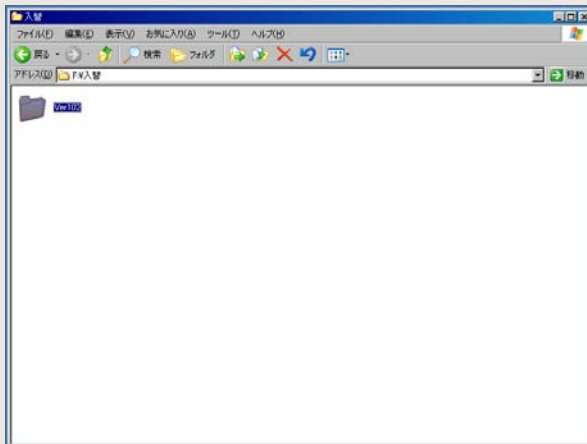




# アップデートのやり方②



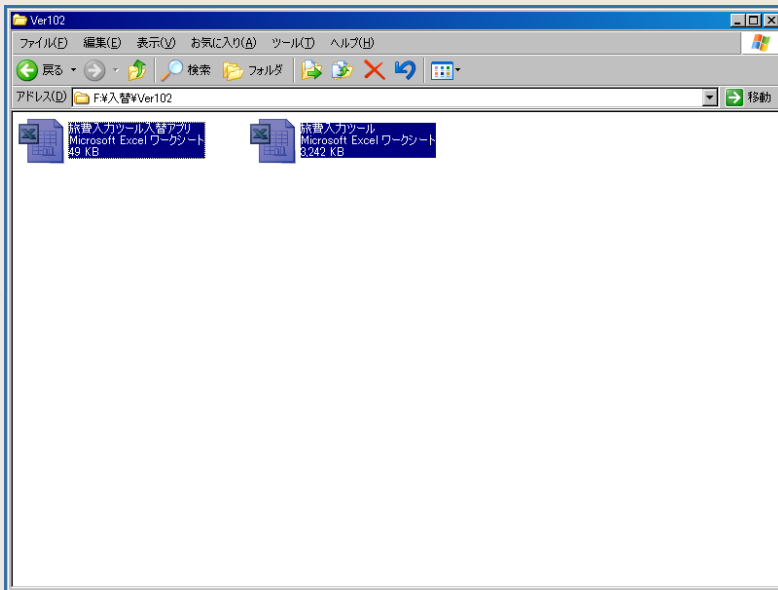
USBメモリに「入替」という名前のフォルダを作ります。



「入替」フォルダをダブルクリックして開き、「Ver102」という名前のフォルダを作ります。



# アップデートのやり方④

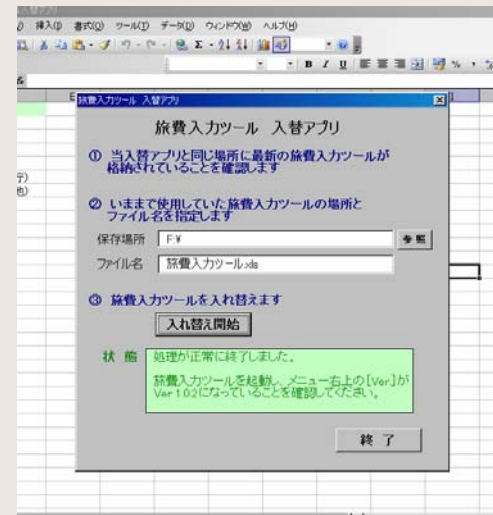
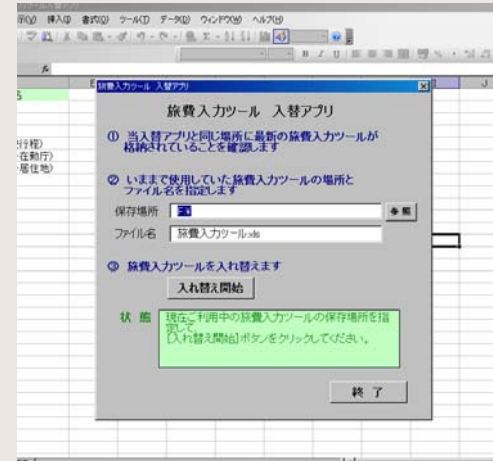


②でUSBメモリに作っておいた、「Ver102」フォルダを開きます。開いたら、③でコピーしたファイルを貼り付けてください。

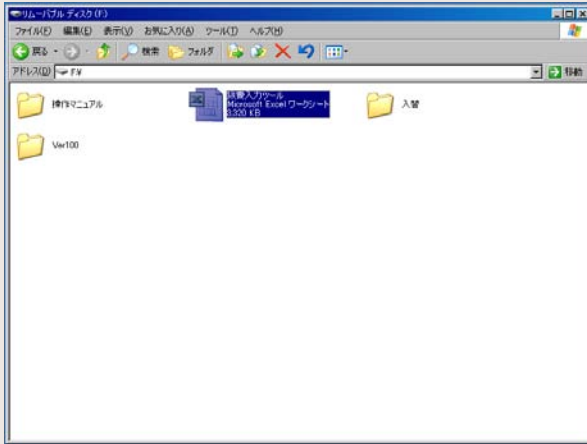
# アップデートのやり方⑤

コピーし終わったら、「旅費入カツール入替アプリ」を実行してください。  
※保存場所を「C:¥Ryohi」から「F:¥」に変更してから、「入れ替え開始」ボタンを押してください。

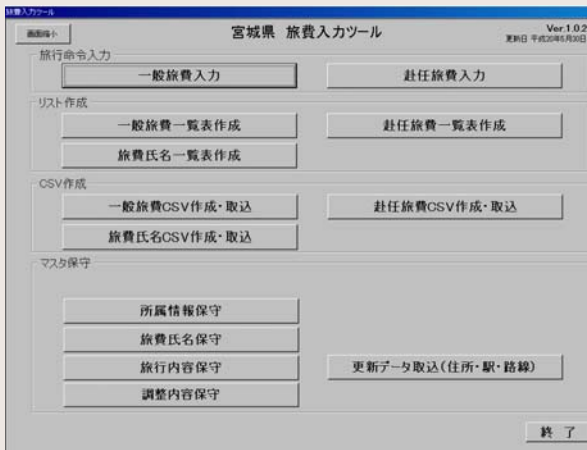
終了するまでやや時間がかかりますので、右の画面になるまでお待ちください。



# 最終確認



入替が無事終わったら、「旅費入力ツール」を開いてみましょう。



右上のバージョンが1.02になっていれば成功です。お疲れ様でした。  
(稀にうまくいかないことがありますので、終了後に必ず旅費氏名や所属情報を再確認してください)